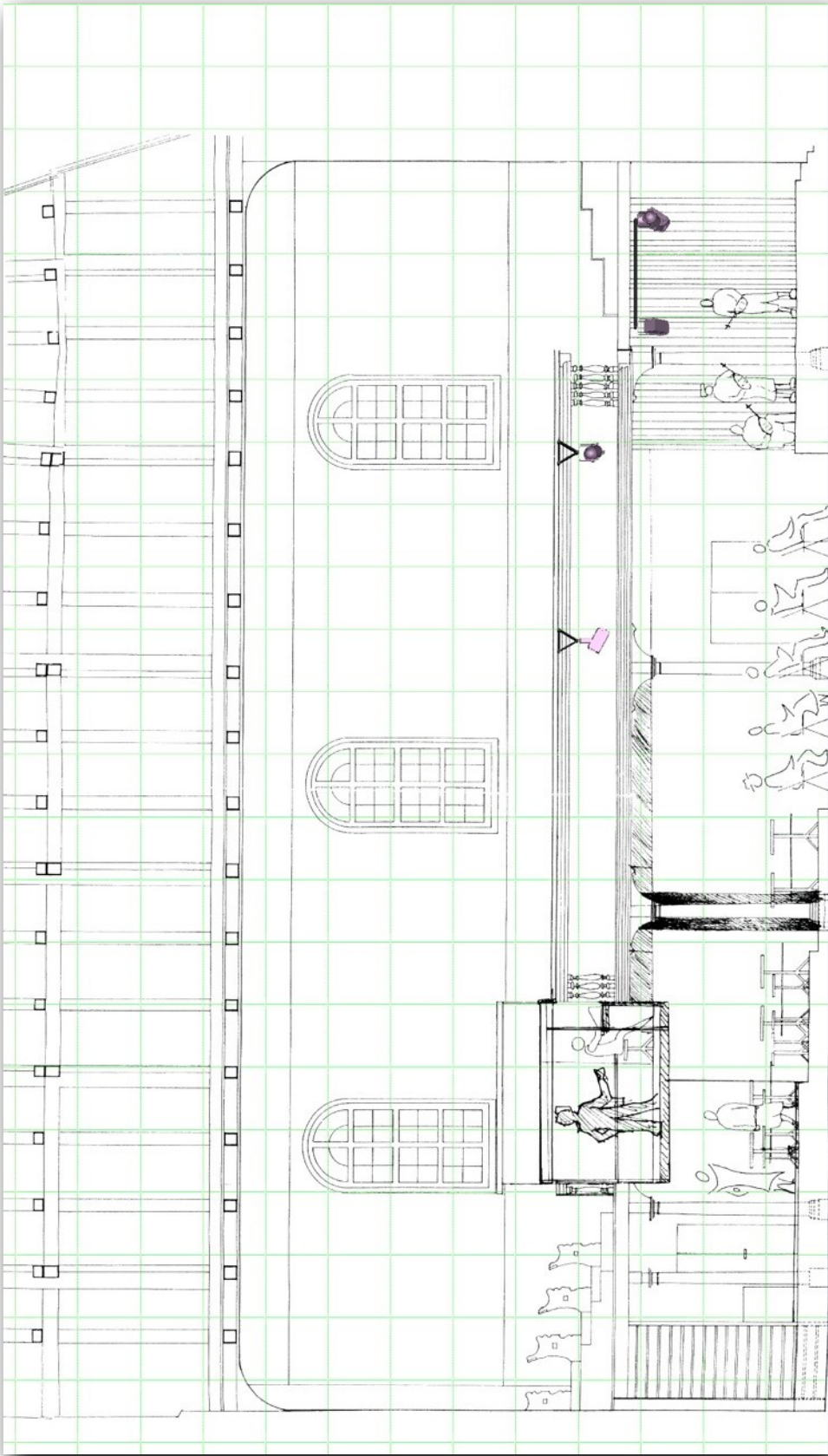
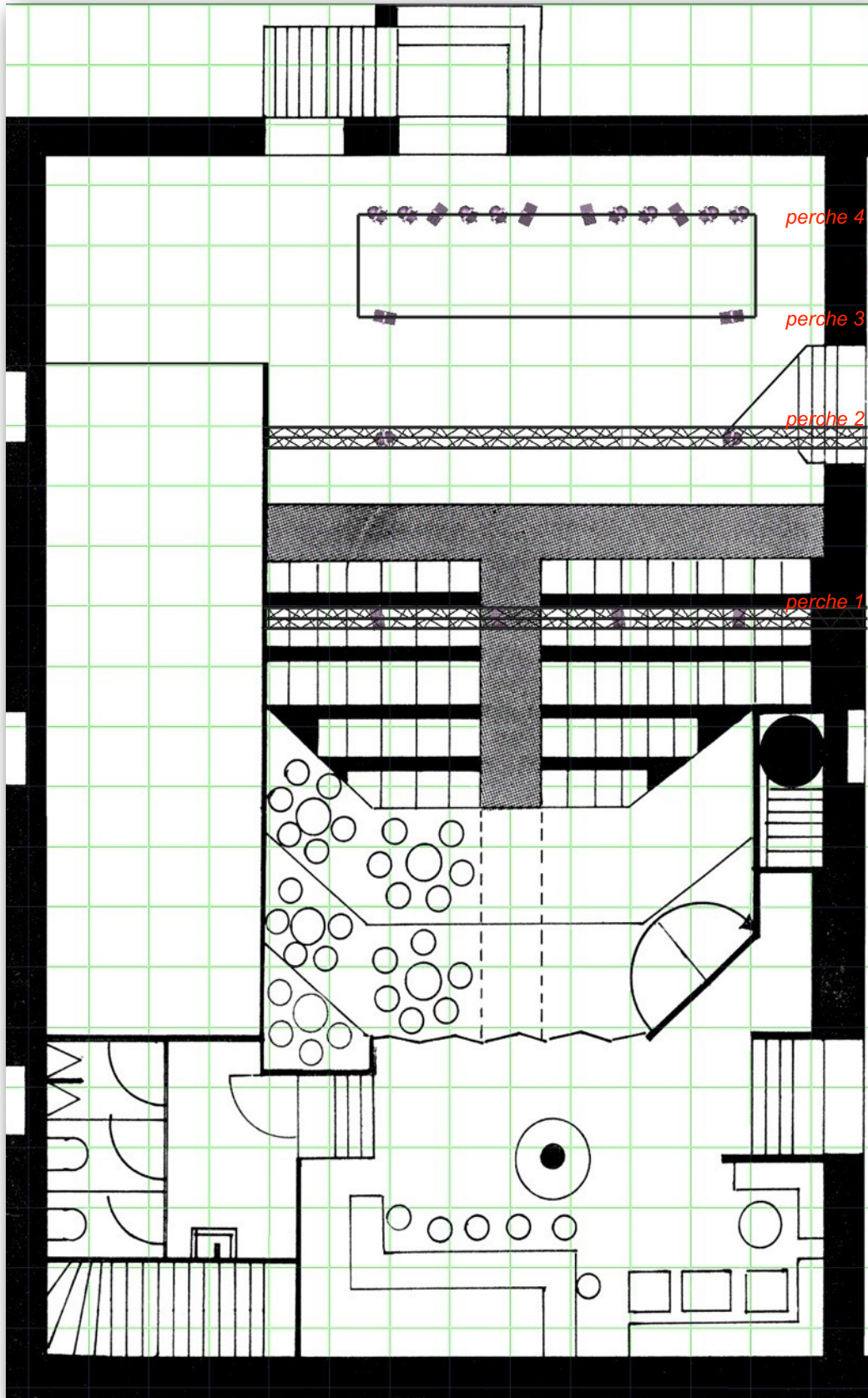


Café Théâtre de la Tour de Rive
Rider technique



carré = 1 mètre

Café Théâtre de la Tour de Rive
Rider technique



carré = 1 mètre

Dimensions principales

ouverture de la scène	8,8 m
hauteur du manteau	2,6 m
hauteur sous perche	2,5 m
profondeur de la scène (y compris proscenium de 1,4 m)	4,0 m
hauteur de la scène par rapport au sol de la salle	0,6 m
hauteur sous perche en salle	4,0 m
hauteur du plafond en salle	4,4 m
largeur de la salle	9,2 m
distance scène - régie	9,8 m

Matériel de sonorisation

Qté	Fabricant	Modèle	Type	Caractéristiques
4	Nexo	PS 10	HP facade	
2	Nexo	LS 500	HP sub grave	
4	Mackie	SRM 450	HP retour	
1	Midas	M32R	Console numérique	
1	Midas	DL32	Pré-amp déportés	
1	Tascam	CD-MD1 MKII	Lecteur CD-Minidisc	
4	Shure	SM58	Micro	
2	Shure	SM57	Micro	
1	Audix	D6	Micro	
3	Sennheiser	E604	Micro	
2	Neumann	KM 184	Micro	
2	Joemec		Micro	
8	K&M		Pied de Micro	
2	Whirlwind		DI-box passive	
3	Behringer	Ultra-DI	DI-box active	

Matériel d'éclairage

Qté	Fabricant	Modèle	Type	Caractéristiques
1	Chamsys	MQ40N	Console DMX	4 univers 12 faders
1	Chamsys	Extra Wing Compact	Extension de console	
1	Leviton	Piccolo 36/144	Console DMX	144 circuits max, 36 Submasters
4	Strong	Power 6-3E	bloc de puissance DMX	6 circuits 230V 3kW
8	Robert-Juliat	306HPC	projecteur plan-convexe	1kW 10° - 55°
6	Coemar	Teatro Tratto 2	Projecteur plan-convexe	1kW 15°-55°
4	Strong	STR 650-1000 F+PF	projecteur plan-convexe, lentille martelée	650W 10° - 63°
3	Robert-Juliat	613SX	projecteur découpe	1kW 28° - 54°
4	ETC	Source Four Junior 25°-50°	Projecteur Découpe	575W HPL
10			projecteur PAR64	1kW CP62 et CP60
2	Teclumen	Linea a1000	projecteur horiziode	1kW
7	Briteq	Stage Beamer RGB	projecteur LED (8-bit)	52W
10	Cameo	Pixbar400Pro	LED Bar	
4	Martin	SmartMac	Lyre spot	150W CDM
10			pied de sol	

Patch

Lignes 230V

perche 1, en salle	12 circuits
perche 2, en salle	8 circuits
perche 3, gril sur scène	6 circuits
perche 4, gril sur scène	10 circuits
perche latérale - cour	1 circuit
perche latérale - jardin	1 circuit

DMX

Perche 2, en salle	Coté jardin
Sol	Coté jardin
Perche 4, gril sur scène	Coté jardin
Coulisse	Coté jardin

Gelatines

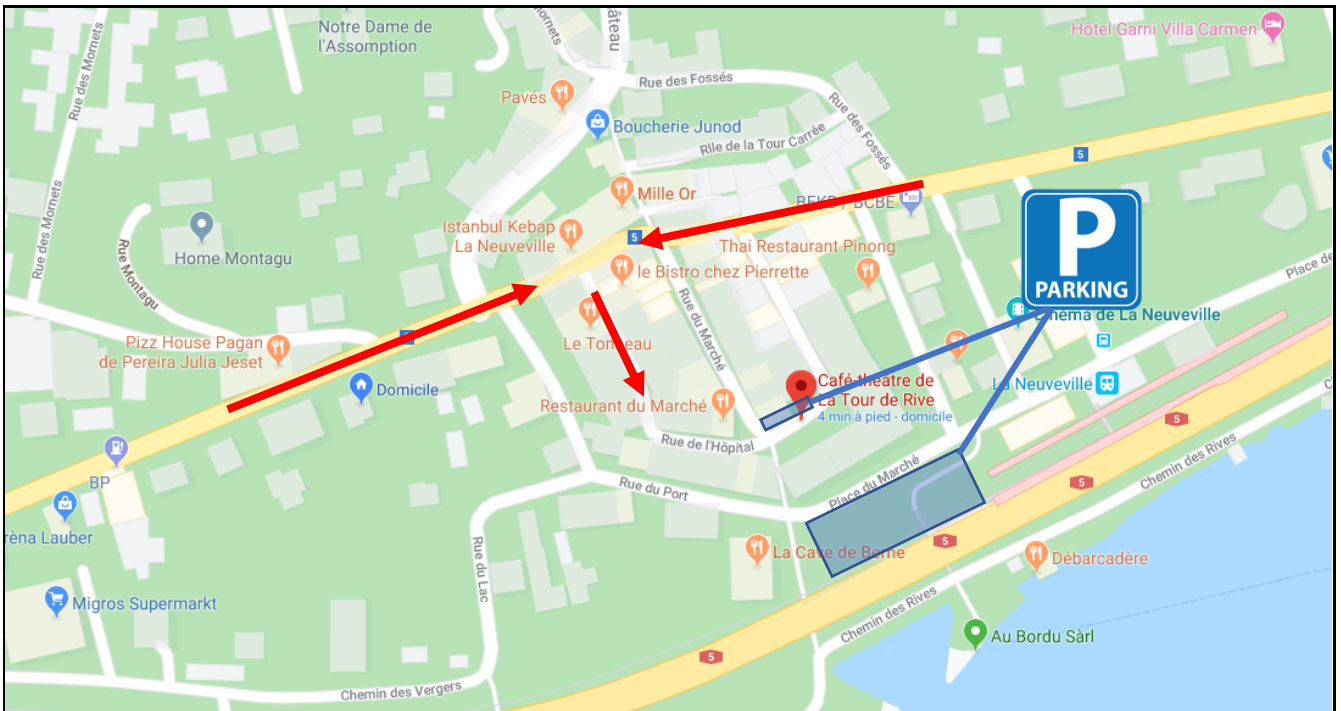
Les gélamines doivent être amenés par les artistes.

Café Théâtre de la Tour de Rive
Rider technique

Contacts

Technique son	Rémy Beuchat +41 79 429 17 56 axcessaudio@icloud.com
Technique lumière	Basil Kraus +41 79 129 60 52 basil.a.kraus@gmail.com

Café Théâtre de la Tour de Rive Rider technique



accès en voiture



Entrées